



ARTICULO: 2529

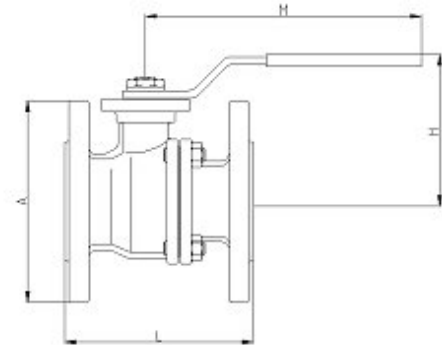
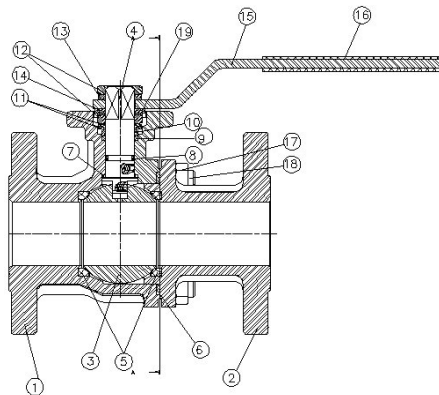
Válvula de esfera paso total Bridada, Acero Inoxidable. Stainless Steel full port ball valve, Flanges ends.

Características

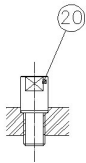
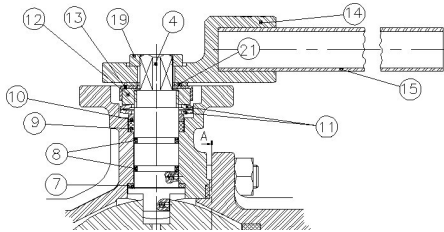
1. Válvula de esfera paso total, 2 piezas.
2. Extremos Bridados según DIN 2501 PN-40.
3. Construcción en Acero Inoxidable CF8M.
4. Longitud entre caras según DIN 3202 F4/F5.
5. Asientos PTFE + 15 % F.V.
6. Brida Superior según ISO 5211.
7. Tórica en el eje de Vitón.
8. Vástago inexpulsable.
9. Presión de trabajo máxima 40 Kg/cm2.
10. Temperatura de trabajo -30 °C + 180 °C.

Features

1. Full port ball valve, 2 pieces.
2. Flanges end according DIN 2501 PN-40.
3. Made of Stainless Steel CF8M.
4. Face to Face according DIN 3202 F4 / F5.
5. Ball seats PTFE + 15 % G.F.
6. Top flange according ISO 5211.
7. Viton O' ring stem.
8. Blow-out proof stem.
9. Max. Working pressure 40 Kg/cm2.
10. Working Temperature -30 °C + 180 °C.

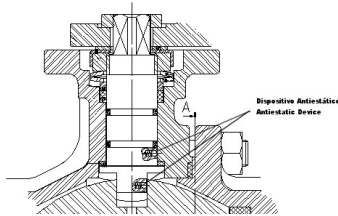


Nº	Denominación / Name	Material	Acabado Superficial/Surface Treatment
1	Cuerpo / Body	DIN 1.4408 (CF8M)	Decapado / Shot Blasting + Pickling
2	Tapa / Cap	DIN 1.4408 (CF8M)	Decapado / Shot Blasting + Pickling
3	Bola / Ball	Acero Inox AISI 316 / SS 316	-----
4	Eje / Stem	Acero Inox AISI 316 / SS 316	-----
5	Asiento / Seat ball	Teflón+15% FV / PTFE+15%GF.	-----
6	Junta / Gasket	Teflón / PTFE	-----
7	A.Prensa / Stem packing	Teflón / PTFE	-----
8	Tórica / O' ring	Viton	-----
9	A.Prensa / Stem packing	Teflón / PTFE	-----
10	Anillo Prensa / Stem Ring	Acero Inox AISI 304 / SS 304	-----
11	Arandela / Spring Washer	Acero Inox AISI 301 / SS 301	-----
12	Tuerca / Nut	Acero Inox AISI 304 / SS 304	-----
13	Arandela / Washer	Acero Inox AISI 304 / SS 304	-----
14	Cuerpo Maneta / Body Handle	Acero Inox AISI 304 / SS 304	-----
15	Maneta / Handle	Acero Inox AISI 304 / SS 304	-----
16	Funda / Handle Sleeve	Vynil	-----
17	Tuerca / Nut	Acero Inox AISI 304 / SS 304	-----



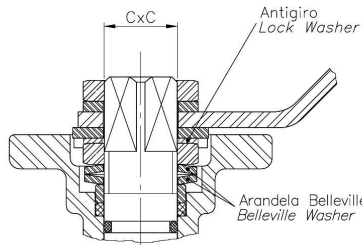
Nº	Denominación/Name	Material	Acabado Superficial/Surface Treatment
14	Cuerpo maneta / Body Handle	AISI 304	Decapado / Shot Blasting + Pickling.
19	Tuerca / Nut	Acero Inox AISI 316	-----
20	Perno tope / Stopper	Acero Inox AISI 304	-----
21	Antigiro / Lock Washer	Acero Inox AISI 304	-----

Dispositivo Antiestático / Antiestatic Device.



Este dispositivo nos garantiza la continuidad eléctrica entre esfera - eje - cuerpo, esto es de especial necesidad en fluidos inflamables. / *This device guarantees us the electric continuity between Ball - Stem - Body, this is of special necessity in inflammable fluids.*

Detalle de la zona de Eje / Stem detail



Antigiro / *Lock Washer*: Previene el desajuste de la tuerca del eje en elevados ciclos de maniobra / *Prevents unthreading of stem nut in high cycle automation applications.*

Arandela Belleville / *Belleville Washer*: Las arandelas belleville proporcionan una carga constante sobre el prensa asegurando un cierre firme en variaciones de condiciones de trabajo. / *Standard belleville washers provide constant "live load" on the stem seals, assuring a tight seal even varying service parameters*



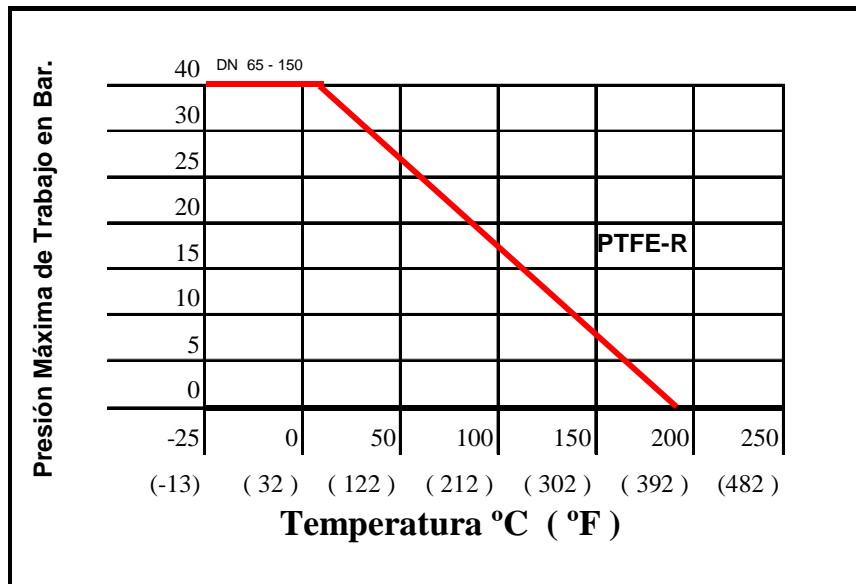


LEHENGOAK, S.A.

DIMENSIONES GENERALES / GENERAL DIMENSIONS

Ref	Medida/ Size	DN	PN	Dimensiones / Dimensions (mm)						ISO 5211	Peso/ Weight (Kg)
				A	H	L	M	C x C			
2529 10	2 ½"	65	40	185	180	170	278	17 x 17	F07/F10	17.15	
2529 11	3"	80	40	200	180	180	278	17 x 17	F07/F10	21.20	
2529 12	4"	100	40	235	184	190	378	17 x 17	F07/F10	29.90	
2529 13	5"	125	40	270	235	325	500	27 x 27	F10/F12	52.90	
2529 14	6"	150	40	300	250	350	600	27 x 27	F10/F12	75.45	

CURVA PRESION TEMPERATURA / PRESSURE TEMPERATURE RATING



LEHENGOAK, S.A.